

LOFT APARTMENTS

KIEV

WWW.LOFTAPARTMENTS.KIEV.COM

TERESCHENKOVSKAYA / 13





1914-1917г.



SINCE
1913 - 1914



ARCHITECTURE

В одном из центральных кварталов Киева в самом престижном месте столицы, на Улице Терещенковская между двух музеев расположился дом построенный фамилией Ханенков. Дом с уникальной историей 1913-1914 годов постройки. Саму же улицу Терещенковскую еще называют улицей музеев. На ней всего-то меньше двадцати зданий, а в их число входят помимо двух крупных музеев живописи еще и академический музей ботаники и новый литературный музей в бывшей «Коллегии Галагана», и два академических института - математики и ботаники, а также медицинский институт и типография Национальной Академии Наук и ее же издательство «Наукова думка». Вот такое богатейшее научно-культурное окружение.

Как известно Николай и Варвара Ханенко были богатейшими людьми и меценатами, они развивали украинскую культуру и сам город Киев. В наследство они оставили свою уникальную коллекцию живописи из которой в их же особняке был создан Музей Зарубежного искусства, а также частично она вошла в музей Русской живописи в соседнем здании и музей Восточного и античного искусства. Это крупнейшая сокровищница зарубежного и Русского искусства в Украине, а отдельные экспонаты и уникальные собрания обеспечили музею признание далеко за пределами страны. Семья Ханенков была одной из наиболее заметных в жизни высшего общества той эпохи и оставили после себя соответствующее историческое и культурное наследие.



КИЇВСЬКИЙ НАЦІОНАЛЬНИЙ УНІВЕРСИТЕТ ІМЕНІ ТАРАСА ШЕВЧЕНКА





VISUALIZATION

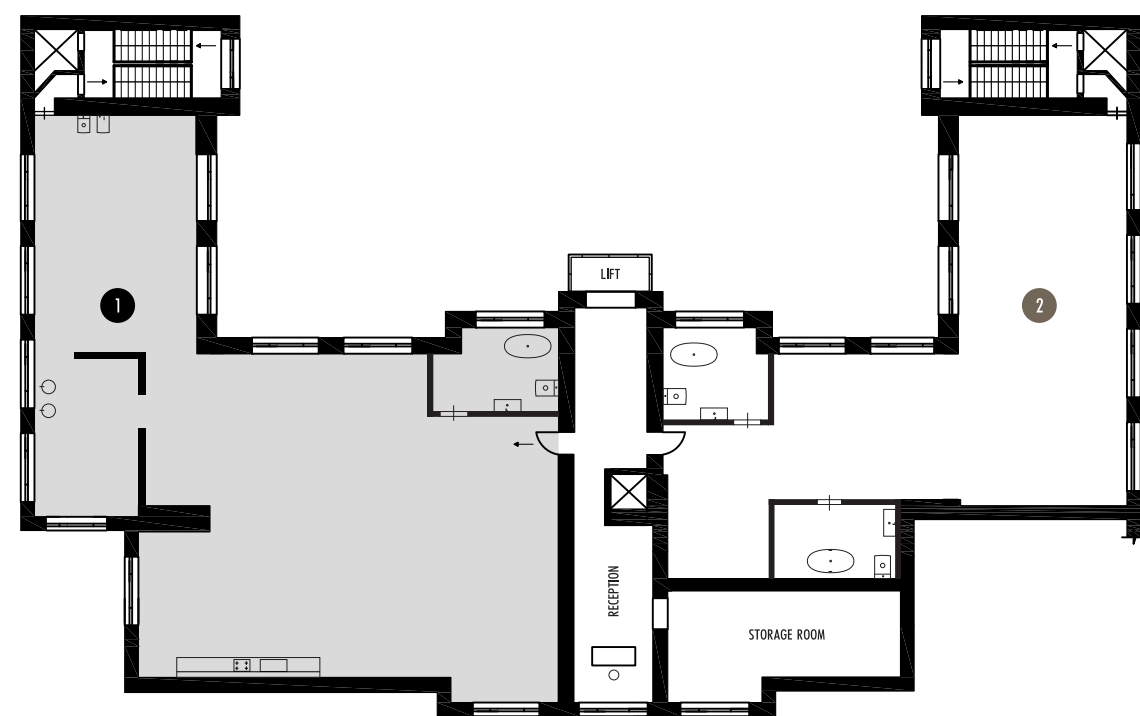
ARCHITECTURE





Именно в этом богемном месте возводятся уникальные апартаменты в стилистике Loft с просторными планировками и 4 метровыми потолками, лифтом поднимающимся прямо в апартаменты и высоким уровнем обслуживания. Этот класс апартаментов является каноническим для стиля и способа жизни в крупных столицах Западных стран, но в Украине пока не был широко представлен. Семейство Ханенко обожали итальянское искусство и архитектуру, они всегда были новаторами и строили авангардные здания в тенденциях того времени. И если представить что здание на Терещкинской это отображение семьи Ханенко, то надстройка над ним будет прямо отражать их "потомков," которые украсят здание и придадут ему современный вид, но в ровно в той же эстетической линии, современной. Поэтому в архитектуре здания были применены упрощенные формы и панорамное остекление в пол. Для отделки фасада была применена стартовая штукатурка с затертым эффектом. Это даст благородно-чистый естественный серый цвет, что будет гармонично сочетаться с идеальными графитовыми панорамными окнами. Архитектура должна восприниматься как произведение искусства.





УРОВЕНЬ 1

1. APARTMENT

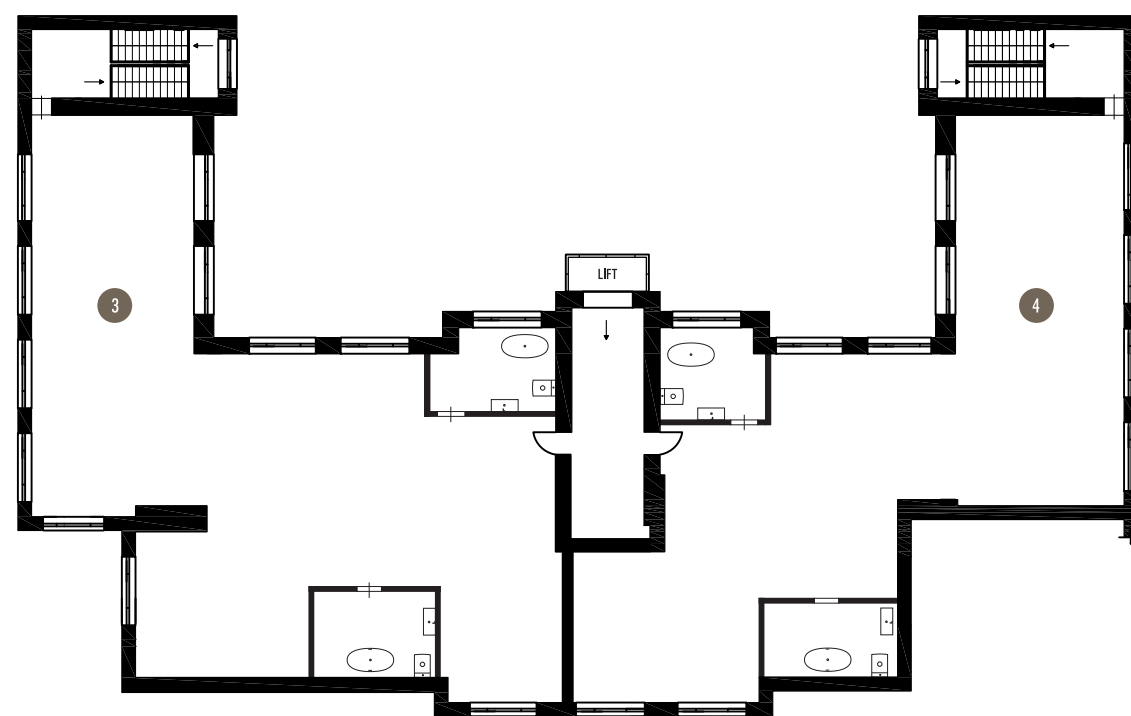
S=270 м²

Просторные апартаменты, с панорамными окнами в пол и роскошным видом на Парк Шевченко

2. APARTMENT

S=230 м²

Просторные апартаменты, с панорамными окнами в пол и роскошным видом на Парк Шевченко



УРОВЕНЬ 2

3. APARTMENT

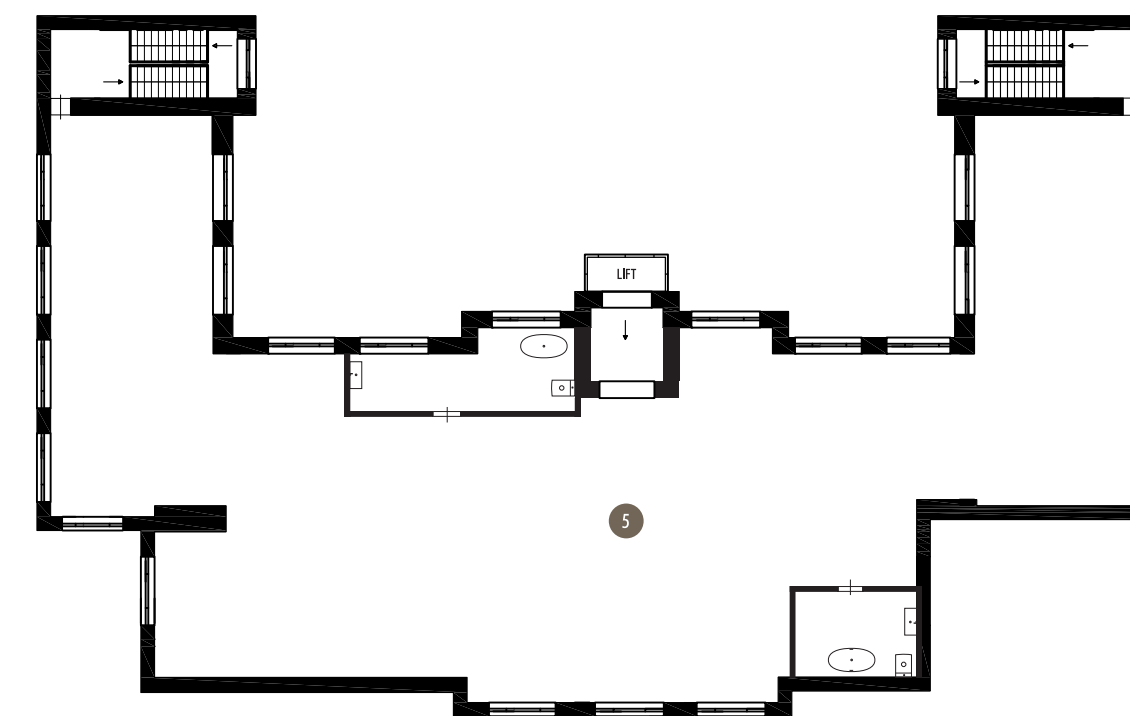
S=270 м²

Роскошные апартаменты с высотой потолков 4 метра, панорамными окнами в пол, и ванной с очаровательным видом на Киев

4. APARTMENT

S=250 м²

Апартаменты с высотой потолков 4 метра, панорамными окнами в пол, и ванной с очаровательным видом на вечерний Киев

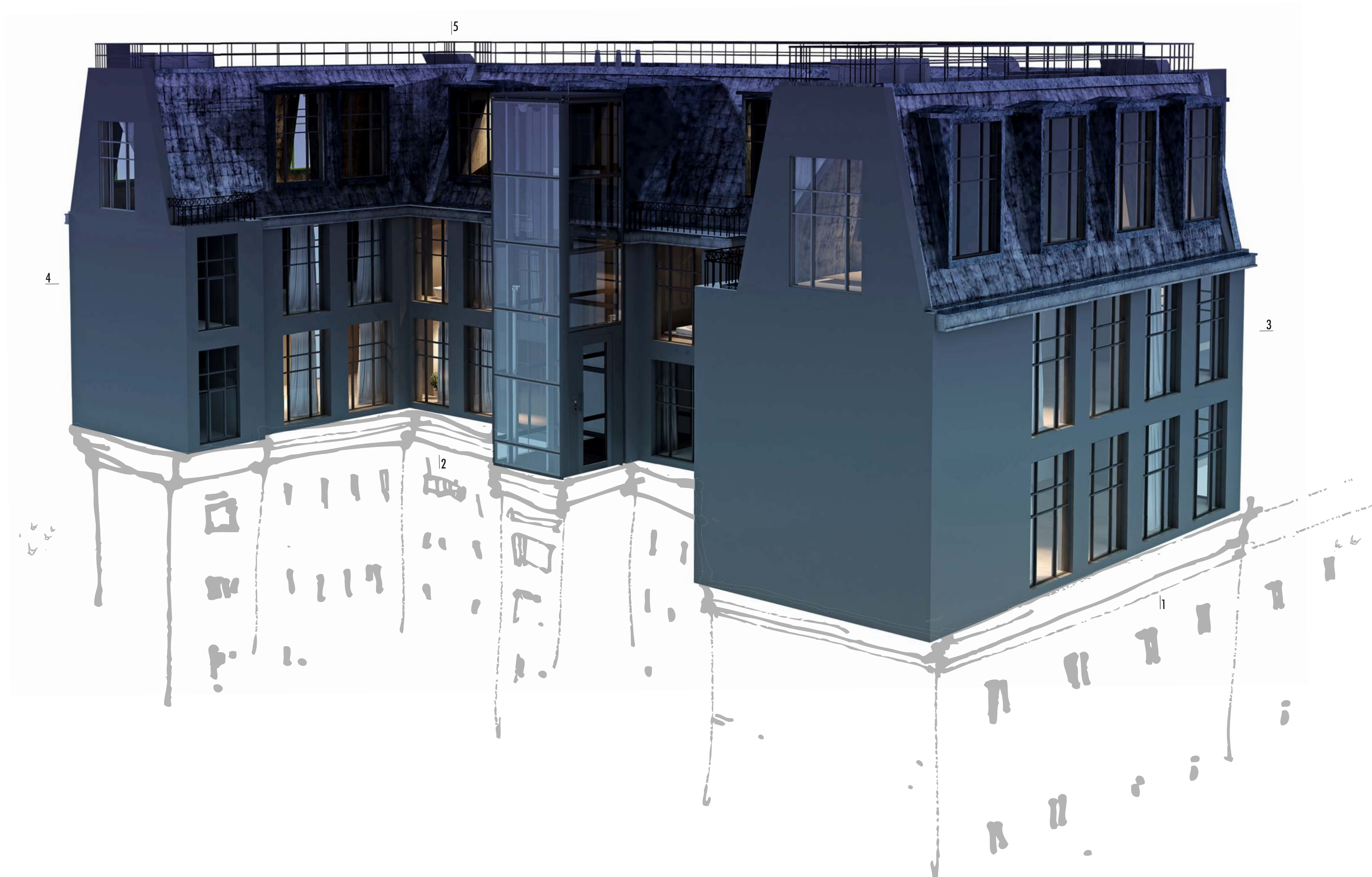


УРОВЕНЬ 3

5. APARTMENT

S=560 м²

Роскошные апартаменты luxury класса с панорамой на историческую часть Киева. Просторными планировками, мансардными окнами и высотой потолков до 8 м



УРОВЕНЬ 3

5. APARTMENT

S=560 м²

Роскошные апартаменты luxury класса с панорамой на историческую часть Киева. Просторными планировками, мансардными окнами и высотой потолков до 8 м

УРОВЕНЬ 2

3. APARTMENT

S=270 м²

Роскошные апартаменты с высотой потолков 4 метра, панорамными окнами в пол, и ванной с очаровательным видом на Киев

4. APARTMENT

S=250 м²

Апартаменты с высотой потолков 4 метра, панорамными окнами в пол, и ванной с очаровательным видом на вечерний Киев

УРОВЕНЬ 1

1. APARTMENT

S=270 м²

Просторные апартаменты, с панорамными окнами в пол и роскошным видом на Парк Шевченко

2. APARTMENT

S=230 м²

Просторные апартаменты, с панорамными окнами в пол и роскошным видом на Парк Шевченко



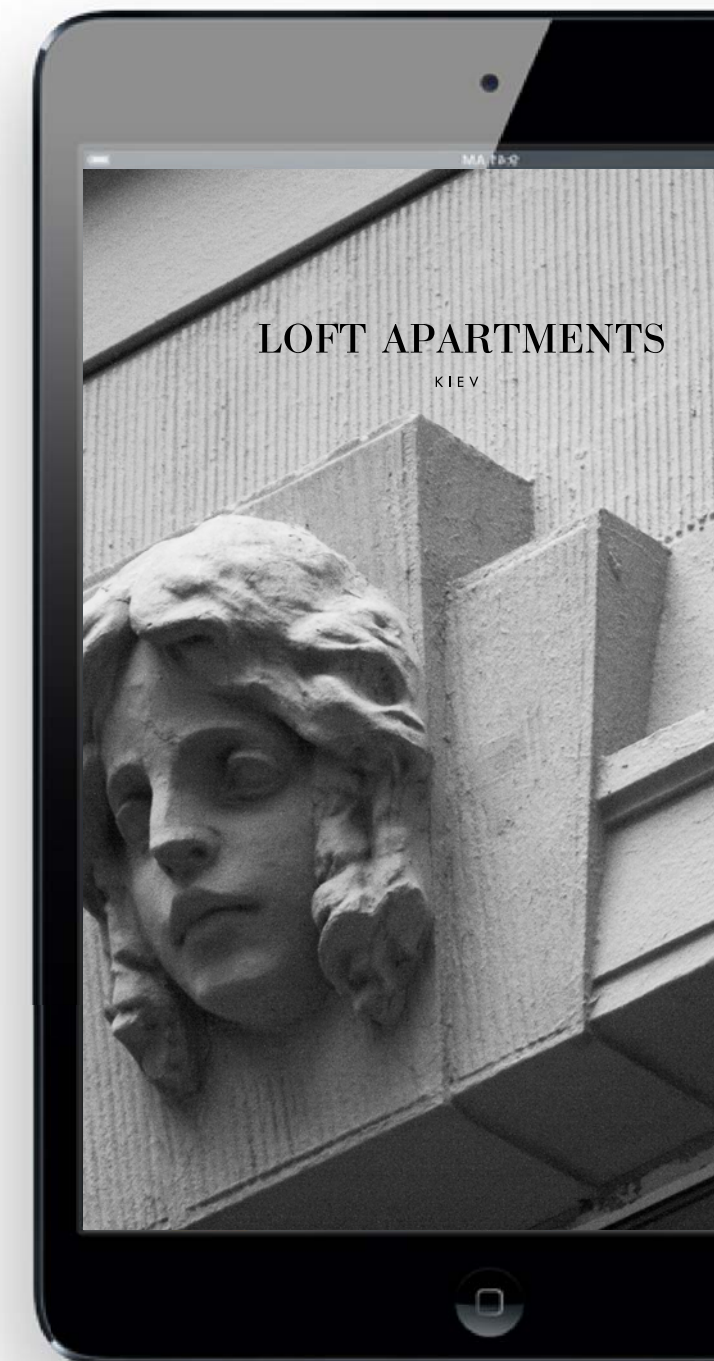
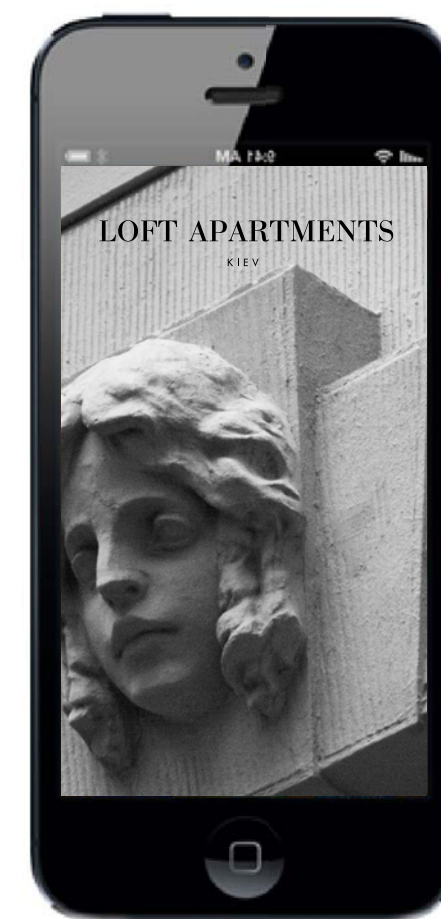
LOFT APARTMENTS
KIEV



WWW.LOFTAPARTMENTS.KIEV.COM

Concept loft apartment Kiev

Для обслуживания элитного жилья ранее была прислуга и обслуживающий персонал, но современный человек отказывается от этого в пользу умных технологий. Теперь вы можете себе позволить управлять всем развитым функционалом вашего дома в одно касание на своем гаджете. Системы умный дом и приложения помогут вам в этом с помощью приложения на iPhone, iPad



INTERIOR

Находясь в комнатах музея ясно можно представить как жили Ханенки в период постройки здания. Это был Luxury уровень того времени, там собраны работы лучших мастеров мира. В апартаментах были реализованы последние модные тенденции Европы. Все предметы наполняющие интерьер были произведениями искусства, передавали величие и богатство семейства. Интерьеры рассказывали историю семейства из высших кругов российских и европейского пространства конца 19, начала 20 века и по сей день. Ханенки обладали огромной коллекцией живописи и предметов искусства итальянских, французских, голландских, немецких, российских мастеров. Уникальная коллекция итальянской майолики, античных скульптур, витражей, керамики, антикварных предметов мебели. Но это не похоже на музей безжизненных стерильных вещей, так как каждым предметом пользовались в повседневной жизни. В пространстве царит божественная атмосфера, воздух пропитан искусством и роскошью.

Наши интерьеры унаследовали заданный Ханенками уровень высоты эстетического чувства и размаха роскоши. И так же как и они мы воплощаем эту амбицию на языке последних тенденций европейского интерьерного и предметного дизайна. Мы применили именно такие модные тенденции в создании Luxury интерьеров, которые продолжают линию архитектуры Ханенков и сливаются в одно целое с историческим наследием самого дома и всей историей улицы.

Если образно представить что в этом интерьере бы жил потомок Ханенков то интерьер отображал бы именно такой современный итальянский стиль Dandy. Именно сейчас, по последнему слову европейского интерьер-чувства. В таком интерьере все не просто так. В нем тесно переплетаются антикварные редкие произведения и новые предметы ведущих дизайнеров. Каждый предмет это произведение современного искусства - работа лучших современных мастеров Италии. Ханенки начала 20-го века выбрали бы именно этих итальянцев и сейчас. Тот высочайший Luxury-уровень современных интерьеров производят сейчас несколько топовых производителей в Италии, такие как Baxter и Scaccotti collezioni. Предметы этих фабрик находятся во многих музеях мира и их изделия стоят в лучших домах известнейших лиц из мира политики, искусства, известных предпринимателей, меценатов. У этих фабрик вековая история и своя философия. Такой интерьер сообщает собой уровень "За гранью моды", это всегда неустаревающее последнее слово. Ровно так же выглядят столетние интерьеры Ханенков - они до сих пор актуальны. Только дорогие натуральные материалы со специальными обработками, часто имитирующими длительный износ — обожженная бронза, окисленное серебро, латунь, шлифованный особым образом камень. Ювелирная точность исполнения деталей.

Эмоции: Породистость, аристократичность, элитарность, уверенность в себе граничащая со снобизмом. Характер человека, который достиг признания в обществе как икона стиля и моды и личной эффективности. Всегда демонстративно спокоен и даже пренебрежителен к дорогим вещам. Диктует моду, а не следует ей.

VISUALIZATION

INTERIOR

«Intra due cibi, distanti e moventi
d'un modo, prima si morria di fame,
che liber'uomo l'un recasse ai denti»

«Из двух равно манящих яств,
в их выборе свободный,
к устам бы не поднес ни одного
и умер бы голодный»

































